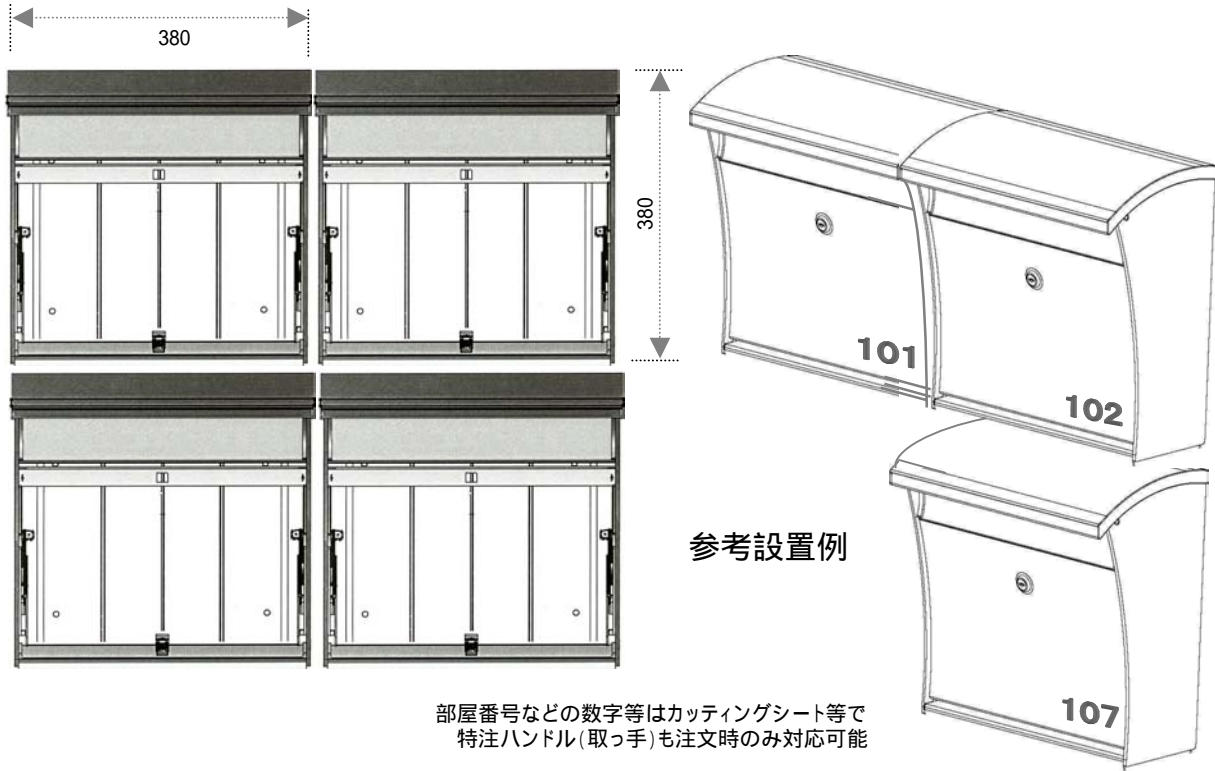


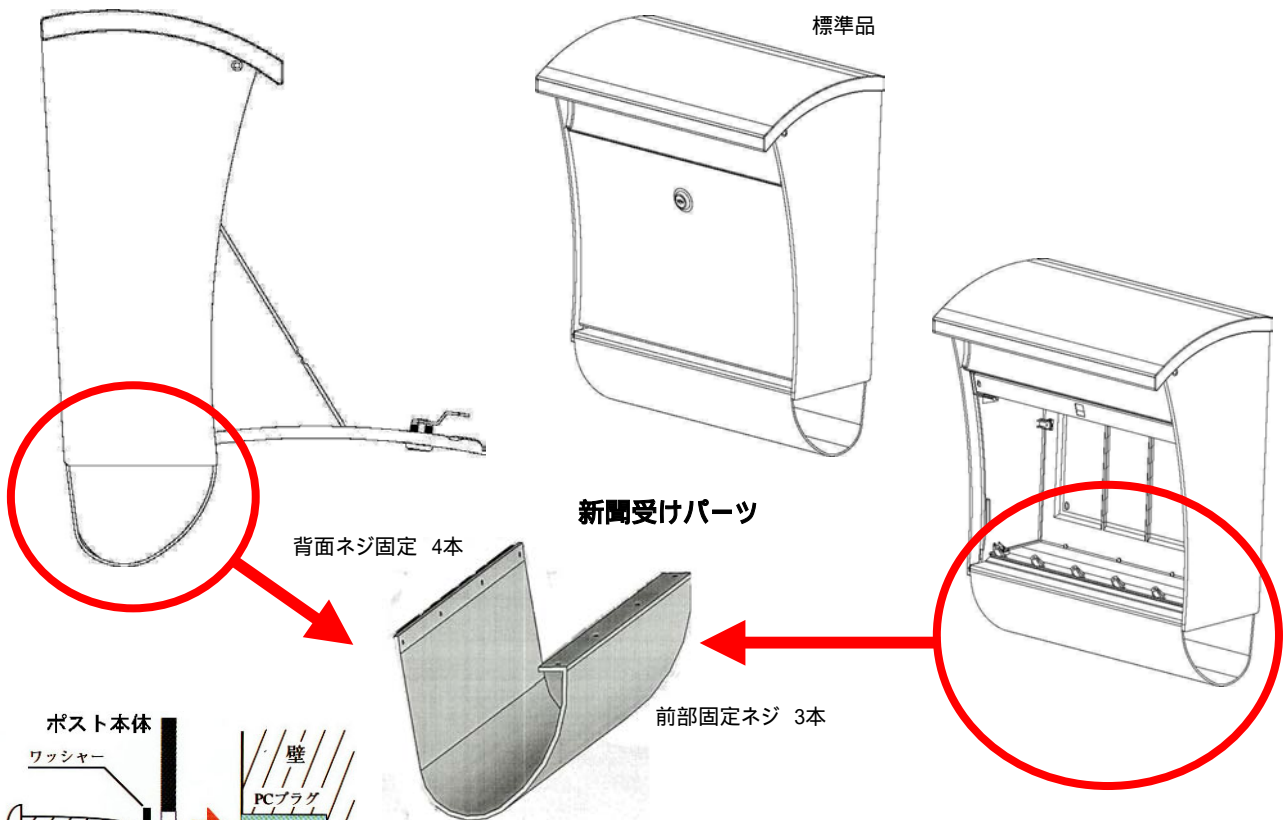
集合ポストとして壁面への特別な取付例の説明

(特別な仕様にて取付の場合/業者様による専用設置例)

BOSTON JUPO Mail Box はネジを使用している構造のため、新聞受け部のパーツを取外す事が可能。
 [新聞受けパーツを外した場合のサイズ:約W380×H380(D200)]と、正方形になります(個々の取付型)
 また、新聞受けパーツは、独立した構造パーツ部品のため、製品の強度的にも、影響も御座いません。
 但し、集合ポストとしての設置使用には説明が必要となります。その為、弊社まで必ずお問合せ下さい。
 基本的には、個々設置使用のポストですが、購入後も集合ポストとして設置使用頂く事は可能です。
 注意:集合ポストとしての仕様以外に、原則としまして新聞受けパーツを取り外す事は禁止しています。
 注意:全ての製品には新聞受けパーツは取付されております。(部品の取外しに関してはご相談下さい)
 ぜひ、設計企画されている業者様等におかれましては、同通常製品を一度お試し頂き、
 集合ポストとしての、ご採用のご検討を宜しくお願い申し上げます。



部屋番号などの数字等はカッティングシート等で
 特注ハンドル(取っ手)も注文時のみ対応可能



新聞受けパーツ部を取外する場合、ヒビや破損に注意下さい。
 また、前部固定ネジを取外する場合、短いドライバーが必要です。

本体設置:ワッシャーを絵図のように取付る

Posshel.
 Ain Japan

www.ainjapan.com